

COVID-19

РОСПОТРЕБНАДЗОР

ЕДИНЫЙ КОНСУЛЬТАЦИОННЫЙ ЦЕНТР
РОСПОТРЕБНАДЗОРА 8-800-555-49-43

ПРАВИЛА ПРОФИЛАКТИКИ НОВОЙ КОРОНАВИРУСНОЙ ИНФЕКЦИИ

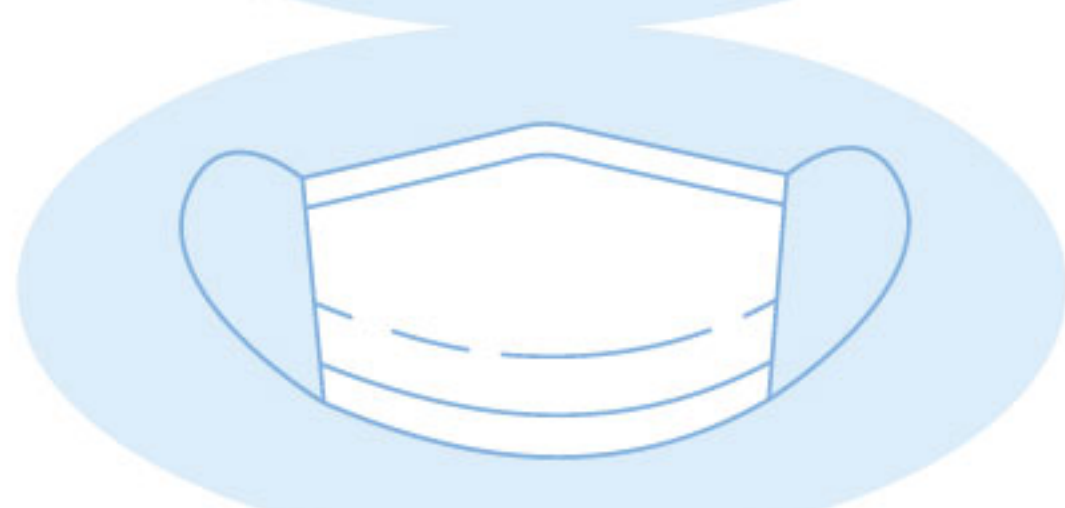
ЗАЩИТИ СЕБЯ



Закрывайте рот и нос при чихании и кашле



Антисептиками и мылом с водой обрабатывайте руки и поверхности



Щеки, рот и нос закрывайте медицинской маской



Избегайте людных мест и контактов с больными людьми

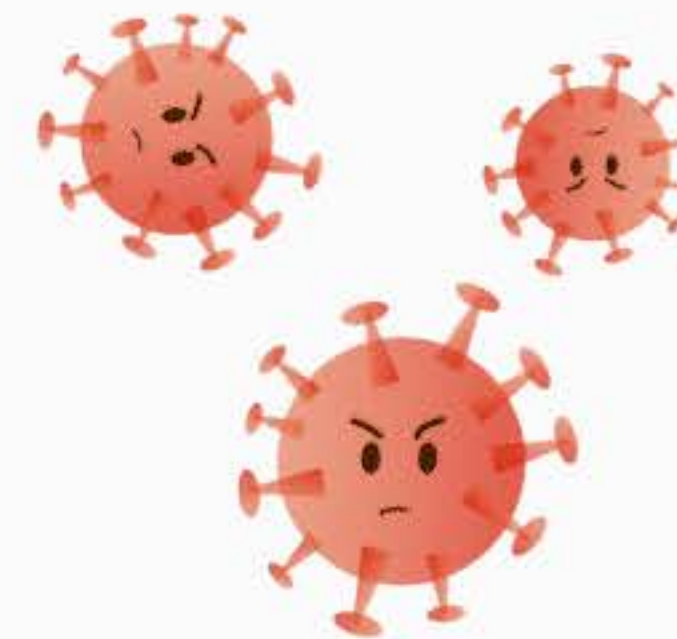


Только врач может поставить диагноз – вызовите врача, если заболели



Используйте индивидуальные средства личной гигиены

НАДЕНЬТЕ МАСКУ- ЗАЩИТИТЕ СЕБЯ ОТ КОРОНАВИРУСА 2019-nCoV!



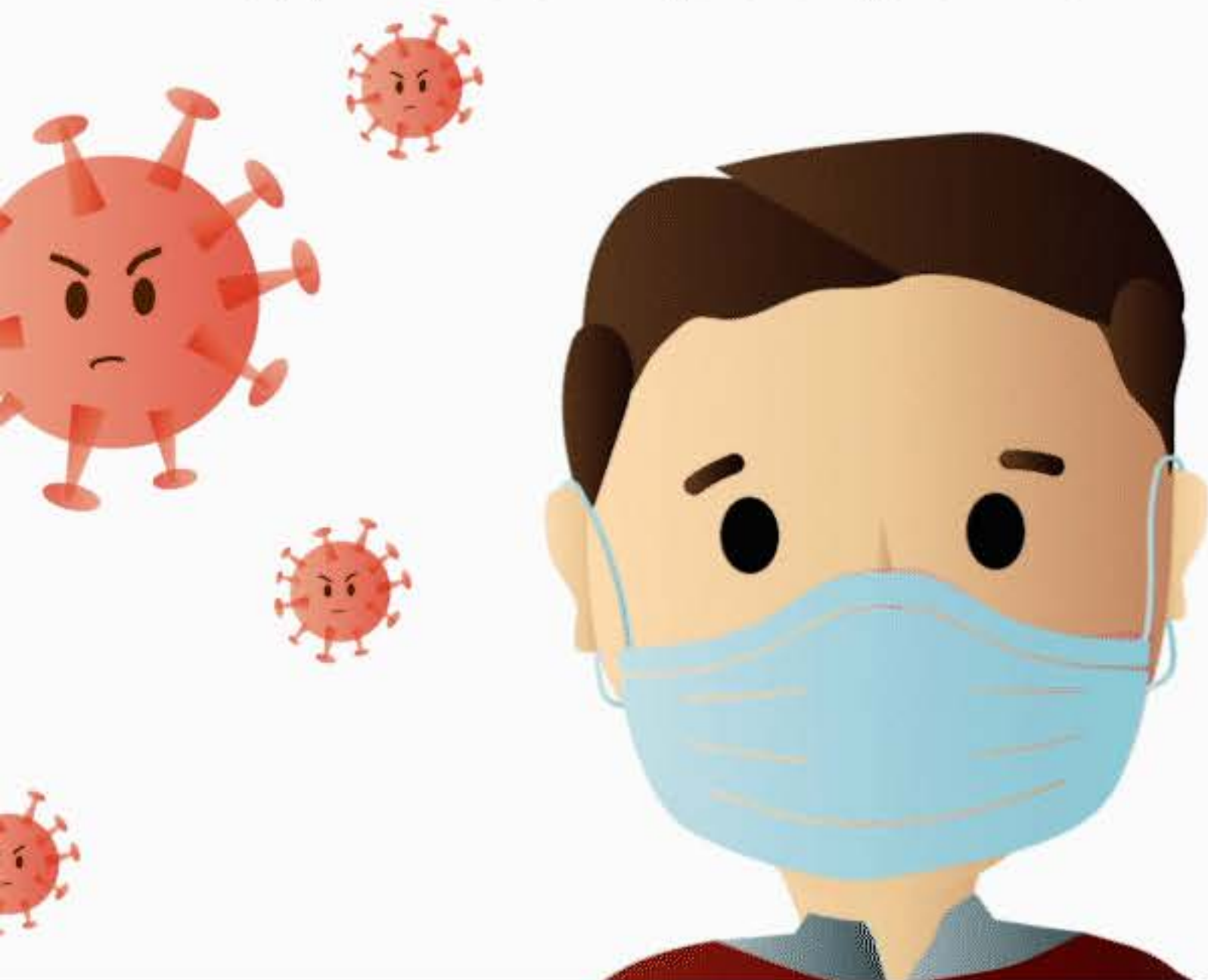
КОГДА

- При контактах с людьми, имеющими симптомы ОРВИ (лихорадка, насморк, кашель, чихание, заложенность носа)
- Находясь в людных местах или транспорте
- При контактах с людьми, если у вас есть симптомы ОРВИ

Правильно надетая маска плотно прилегает к лицу, закрывает рот, нос и подбородок.

Вшитое крепление маски плотно прижато к спинке носа.

Складки маски расправлены.



ВАЖНО

- Меняйте маску на новую каждые 2-3 часа или чаще
- Выбрасывайте маску в урну сразу после использования
- После прикосновения к использованной маске тщательно вымойте руки с мылом
- Не носите маску на безлюдных открытых пространствах. Это не целесообразно.

НЕЛЬЗЯ

- повторно использовать маску

ТОЛЬКО В СОЧЕТАНИИ С ТЩАТЕЛЬНОЙ
ГИГИЕНОЙ РУК И КАРАНТИННЫМИ
МЕРАМИ, ИСПОЛЬЗОВАНИЕ МАСКИ
БУДЕТ МАКСИМАЛЬНО ЭФФЕКТИВНО
ДЛЯ ПРЕДОТВРАЩЕНИЯ ЗАРАЖЕНИЯ
И РАСПРОСТРАНЕНИЯ КОРОНАВИРУСА
2019- nCoV



COVID-19

ПРАВИЛА ПРОФИЛАКТИКИ НОВОЙ КОРОНАВИРУСНОЙ ИНФЕКЦИИ

ЗАЩИТИ СЕБЯ

РОСПОТРЕБНАДЗОР

ЕДИНЫЙ КОНСУЛЬТАЦИОННЫЙ ЦЕНТР
РОСПОТРЕБНАДЗОРА 8-800-555-49-43



Закрывайте рот и нос при чихании и кашле



Антисептиками и мылом с водой обрабатывайте руки и поверхности



Щеки, рот и нос закрывайте медицинской маской



Избегайте людных мест и контактов с больными людьми



Только врач может поставить диагноз – вызовите врача, если заболели



Используйте индивидуальные средства личной гигиены